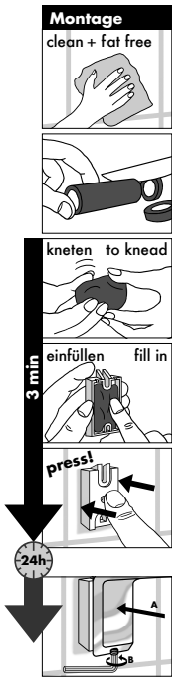
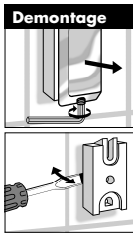




spirella s.a., Tannenstrasse 98
CH-8424 Embrach, Tel. +41 44 866 24 24
spirella GmbH, Burgbergweg 1
D-56377 Nassau, Tel. 02604 9433 0
spirella France s.a.r.l., 4, Avenue Gutenberg
F-31120 Portet-sur-Garonne, Tél. 05 62 20 65 60



D Pattex 2-Komponenten-Knetmasse

Superstarke 2-Komponenten-Knetmasse zum Befestigen von Bad-Accessoires auf Fliesen, Beton und Glas. Beständig gegen Adapterbelastung bis 50 kg/cm² gemäss europäischer Norm EN 1465.

Montage

- Saubere, fettfreie, trockene und tragfähige Oberflächen vorgängig mit **Waschbenzin, Brennsprit oder Aceton reinigen**.
- Benötigte Menge abschneiden und kneten, bis Masse **schlierenfrei weiss ist**.
- **Innerhalb von 3 Min. verarbeiten:** Hohlraum des Adapters mit Knetmasse auffüllen, Adapter auf Untergrund platzieren und **festpressen**.
- Aushärtung nach 15 Min. Endfest für die Accessoires-Montage nach 24 Std.

Demontage

Adapter mittels Schraubenzieher/Spachtel anheben
(Tipp: Adapter vorher mit Haartrockner anwärmen).


- ⚠ Hände nach Gebrauch mit Seife waschen.
Empfehlung: Haushalt-Handschuhe verwenden.

Entsorgungshinweis

Ausgehärtete Produktreste = Haushaltabfall/müllähnlicher Gewerbeabfall. Nicht ausgehärtete Produktreste z.B. über kommunale Sammelstelle entsorgen. Verpackung nur restentleert zur Wiederverwertung geben. Die europäischen Abfallschlüsselnummern (EAK) können beim Hersteller erfragt werden.

Haftungsausschluss

spirella übernimmt keine Haftung für Schäden, welche durch Nichtbeachtung der Gebrauchsanweisung entstehen.



Xi-reizend
Reaktionsprodukt: Bisphenol-A-Epichlorhydrinharze mit durchschnittlichem Molekulargewicht ≤ 700 . Phenol Polymer mit Formaldehyd, Glycidether.
Reizt die Augen und die Haut • Sensibilisierung durch Hautkontakt möglich • Schädlich für Wasserorganismen, kann in Gewässern längerfristig schädliche Wirkungen haben • Darf nicht in die Hände von Kindern gelangen • Berührung mit der Haut vermeiden • Bei Berührung mit den Augen sofort gründlich mit Wasser abspülen und Arzt konsultieren • Geeignete Schutzhandschuhe tragen • Bei Verschlucken sofort ärztlichen Rat einholen und Verpackung oder Etikett vorzeigen • Freisetzung in die Umwelt vermeiden. Besondere Anweisungen einholen/Sicherheitsdatenblatt zu Rate ziehen. Enthält epoxidhaltige Verbindungen. Hinweise des Herstellers beachten.

F Pattex Pâte à coller 2 composants

Pâte à coller à 2 composants superefficace pour fixation d'accessoires de salle de bain sur carreaux, béton ou verre. Résiste au poids d'un adaptateur jusqu'à 50 kg/cm² selon la norme européenne EN 1465.

Montage

- Nettoyer au préalable la surface qui doit être propre, dégraissée, sèche et supporter une charge, avec **de la benzine rectifiée, de l'alcool à brûler ou de l'acétone**.
- Couper la quantité nécessaire et malaxer la pâte jusqu'à obtention **d'un blanc uni**.
- **Utiliser dans les 3 minutes:** remplir la partie vide de l'adaptateur avec la pâte à coller, placer l'adaptateur sur la surface et **presser fort**.
- Durcit en 15 min. Solidité finale pour le montage des accessoires après 24 h.

Démontage

Soulever l'adaptateur au moyen d'un tournevis ou d'une spatule
(astuce: chauffer l'adaptateur au préalable avec un sèche-cheveux).


- ⚠ Se laver les mains après l'emploi.
Recommandation: utiliser des gants de ménage.

Conseils pour l'élimination

Restes de produit durcis avec les ordures ménagères ou équivalent. Restes de produit non durcis: à la déchetterie communale p.ex. Ne recycler que les emballages entièrement vides. Les codes d'élimination du Catalogue Européen des Déchets (CED) peuvent être demandés au fournisseur.

Exclusion de responsabilité

spirella décline toute responsabilité pour les dégâts qui pourraient résulter de la non-observation du mode d'emploi.



Xi-irritant
Produit de réaction: bisphénol-A-épichlorhydrine, résines époxydiques (poids moléculaire moyen ≤ 700). Phénol polymérise avec le formaldéhyde, éther glycidyle.
• Irritant pour les yeux et la peau • Peut entraîner une sensibilisation par contact avec la peau
• Nocif pour les organismes aquatiques, peut entraîner des effets néfastes à long terme pour l'environnement aquatique • Conserver hors de la portée des enfants • Éviter le contact avec la peau • En cas de contact avec les yeux, laver immédiatement et abondamment avec de l'eau et consulter un spécialiste • Porter des gants appropriés • En cas d'ingestion, consulter immédiatement un médecin et lui montrer l'emballage ou l'étiquette • Éviter le rejet dans l'environnement. Consulter les instructions spéciales/la fiche de données de sécurité. Contient des composés époxydiques. Voir les informations transmises par le fabricant.

I Pattex Massa modellabile a 2 componenti

Massa modellabile a 2 componenti superforte per il fissaggio di accessori da bagno su piastrelle, calcestruzzo e vetro. Resistente al carico di adattatori fino a 50 kg/cm² giusta la norma europea EN 1465.

Montaggio

- Ripulitura preliminare delle superfici pulite, sgrassate, asciutte e portanti con **benzina solvente, spirito da ardere o acetone**.
- Tagliare la quantità occorrente e modellare finché la massa è **completamente bianca e senza striature**.
- **Utilizzare la massa entro 3 min.:** colmare la cavità dell'adattatore con la massa modellabile, collocare l'adattatore sul sottofondo e **applicarlo a pressione**.
- Solida entro 15 min. Indurimento completo per montaggio accessori dopo 24 ore.

Smontaggio

Sollever l'adattatore con un cacciavite o una spatola
(suggerimento: scaldare prima l'adattatore con un asciugacapelli).

- ⚠ Dopo l'uso lavare le mani con sapone.
Raccomandazione: usare guanti di uso domestico.


Avvertenza per lo smaltimento

Smaltire i residui di prodotto indurito come rifiuti domestici/rifiuti industriali assimilabili a RSU. Smaltire i resti di prodotto p.es. negli appositi punti di raccolta

comunali. Soltanto le confezioni vuotate possono essere conferite al riciclaggio. I codici del Catalogo Europeo dei Rifiuti (CER) possono essere ottenuti dal fabbricante.

Esclusione di responsabilità

spirella non assume alcuna responsabilità per danni dovuti a inosservanza delle istruzioni per l'uso.



Xi-irritante
Prodotto di reazione: bisfenolo-A-epichloridrina; resine epossidiche con peso molecolare medio ≤ 700 . Fenolo, polimero con formaldeide, glicidil etere.
Irritante per gli occhi e la pelle • Può provocare sensibilizzazione per contatto con la pelle • Tossico per gli organismi acquatici, può provocare a lungo termine effetti negativi per l'ambiente acquatico
• Conservare fuori dalla portata dei bambini • Evitare il contatto con la pelle • In caso di contatto con gli occhi, lavare immediatamente e abbondantemente con acqua e consultare un medico • Usare guanti adatti • In caso d'ingestione consultare immediatamente il medico e mostrargli il contenitore o l'etichetta • Non disperdere nell'ambiente. Riferirsi alle istruzioni speciali/schede informative in materia di sicurezza. Contiene composti epossidici. Leggere le informazioni fornite dal fabbricante.

GB Pattex 2-component adhesive

The super strong Pattex adhesive is a 2-component adhesive to mount bath accessories on tiles, concrete and glass. Withstands adaptor weight up to 50 kg/cm² according to the European Norm EN 1465.

Mounting

- Surfaces must be clean, grease-free, dry and able to carry weight.
- Clean surfaces with **cleaning solvent, ethylated spirit or acetone**.
- Cut the required amount off straight. Knead until you have a **streak-free white mass**.
- **Use mass within 3 mins:** fill the hollow space of the adaptor with the mass, place the adaptor on the surface and **press hard** against it.
- Will harden within 15 mins, completely hardened after 24 h.

Removal

Lift adaptor by means of a screw driver or a spatula.
(Tip: warm adaptor with a hair dryer beforehand.)


- ⚠ Wash hands with soap after use.
Rubber gloves are recommended.

Recycling

Hard product residues = domestic waste/commercial waste. Recycle not yet hardened product residues via e.g. communal collecting points. Only recycle empty packages. Direct queries concerning the European Waste Code Numbers to the manufacturer.

Exclusion of liability

spirella does not accept liability claims for damage resulting from not following the instructions.



Xi-irritant
Reaction product: bisphenol-A-epichlorhydrin resins with an average molecular weight ≤ 700 . Phenol polymer with formaldehyde, glycidic ether.
Irritates eyes and skin • Skin contact may lead to allergization • Harmful for water organisms and is toxic to waters over time • Keep away from children • Avoid skin contact • If there is contact with the eyes, rinse thoroughly with water and consult a physician • Wear suitable protective gloves • If product is swallowed, consult a physician and show package or label • Avoid release into the environment. Obtain specific instructions/consult safety data sheet. Contains epoxy compounds. Follow the manufacturer's instructions.

E Pattex Pasta compuesta de 2 elementos

Pasta superfuerte compuesta de 2 elementos para pegar accesorios de baño a azulejos, hormigón y vidrio. Resiste cargas de adaptadores de hasta 50 kg/cm², de acuerdo con la normativa europea EN 1465.

Montaje

- Primero limpie las superficies limpias, sin grasa, secas y firmes **con nafta, alcohol etílico o acetona**.
- Corte la cantidad que desee y moldee la masa hasta que no tenga **ninguna rugosidad**.
- **Utilice la masa en los 3 minutos siguientes:** Rellene la cavidad del adaptador con la masa, colóquelo en la base y **ejerza presión** sobre él.
- Tras 15 min. se habrá endurecido. Estará seguro para el montaje de los accesorios tras 24 h.

Desmontaje

Levante el adaptador con la ayuda de un destornillador/espátula.
(Consejo: Caliente previamente el adaptador con un secador de pelo.)


- ⚠ Lávese las manos con jabón después de cada uso.
Recomendación: Use guantes de uso doméstico.

Indicaciones para la eliminación de desechos

Restos de producto endurecidos: basura doméstica. Restos de producto no endurecidos: puntos de recogida especiales. Desechar el embalaje en el depósito de reciclado sin restos de producto. Puede consultar al fabricante el número del Catálogo Europeo de Residuos (CER).

Exclusión de la responsabilidad

spirella no se hace responsable de aquellos daños que surjan de la no observancia de las indicaciones de uso.



Xi-irritante
Producto de reacción: Resina bisfenol-A-epichloridrina con un peso molecular medio de ≤ 700 . Polímero de fenol con formaldehído, éter glicídico.
Irrita los ojos y la piel • Posibles reacciones por contacto con la piel • Dañino para los organismos acuáticos, puede tener efectos dañinos a largo plazo en las aguas • Mantener fuera del alcance de los niños • Evitar el contacto con la piel • En caso de contacto con los ojos, aclarar abundantemente con agua y consultar a un médico • Utilizar guantes apropiados • En caso de ingestión, consultar de inmediato a un médico y mostrar el embalaje o la etiqueta • No tirar al entorno. Pedir indicaciones especiales e incluir la hoja de datos de seguridad. Contiene compuestos con contenido epoxidico. Tenga en cuenta las indicaciones del fabricante.

S Pattex 2-komponentsmassa

Superstark 2-komponentsmassa för fastsättning av badrumstillbehör på plattor, betong och glas. Tål adapterbelastning på upp till 50 kg/cm² enligt europanorm EN 1465.

Montering

- Rena, fettfria, torra och bärkraftiga ytor behandlas först med **tvättnafta, sprit eller aceton**.
- Skär av den mängd som behövs och knåda tills massan **är vit och fri från ränder**.
- **Lägg på massan inom 3 minuter:** Fyll adapterns hålrum med massan, placera adaptern på underlaget och **pressa fast den**.
- Härdningen tar 15 minuter. Slut hållfasthet för montering av tillbehör uppnås efter ett dygn.

Demontering

Lyft upp adaptern med en skruvmejsel eller en spackel.
(Tips: Värm först adaptern med en hårtork.)


- ⚠ Tvätta händerna med tvål efter användningen.
Vi rekommenderar dig att använda hushållshandskar.

Avfallshantering

Härdade produktrester = hushållsavfall/hushållsliknande hantverksavfall. Lämna in ej härdade produktrester vid kommunens insamlingsställen. Lämna bara in helt tomma förpackningar för återvinning. Tillverkaren lämnar upplysningar om europeiska avfallskoder (EWC).

Friskrivning

spirella påtar sig inget ansvar för skador som har uppkommit på grund av att bruksanvisningen inte har följts.



Xi-irriterande
Reaktionsprodukt: Bisfenol-A-epichlorhydrinarter med genomsnittlig molekylvikt ≤ 700 . Fenolpolymer med formaldehyd, glycidyleter.
Irriterande för ögon och hud • Kan medföra sensibilisering vid hudkontakt • Skadlig för vattenlevande organismer, kan ha långsiktig skadlig inverkan på vattendrag • Förvaras oåtkomligt för barn • Undvik hudkontakt • Vid ögonkontakt: Skölj omedelbart med rikligt med vatten och sök läkare • Använd lämpliga skyddshandskar • Vid nedsväljning: Sök omedelbart läkare och visa upp förpackningen eller etiketten • Produkten får inte släpas ut i omgivningen. Beställ särskilda instruktioner/Studera säkerhetsdatabladet. Innehåller epoxidhaltiga föreningar. Följ tillverkarens anvisningar.

